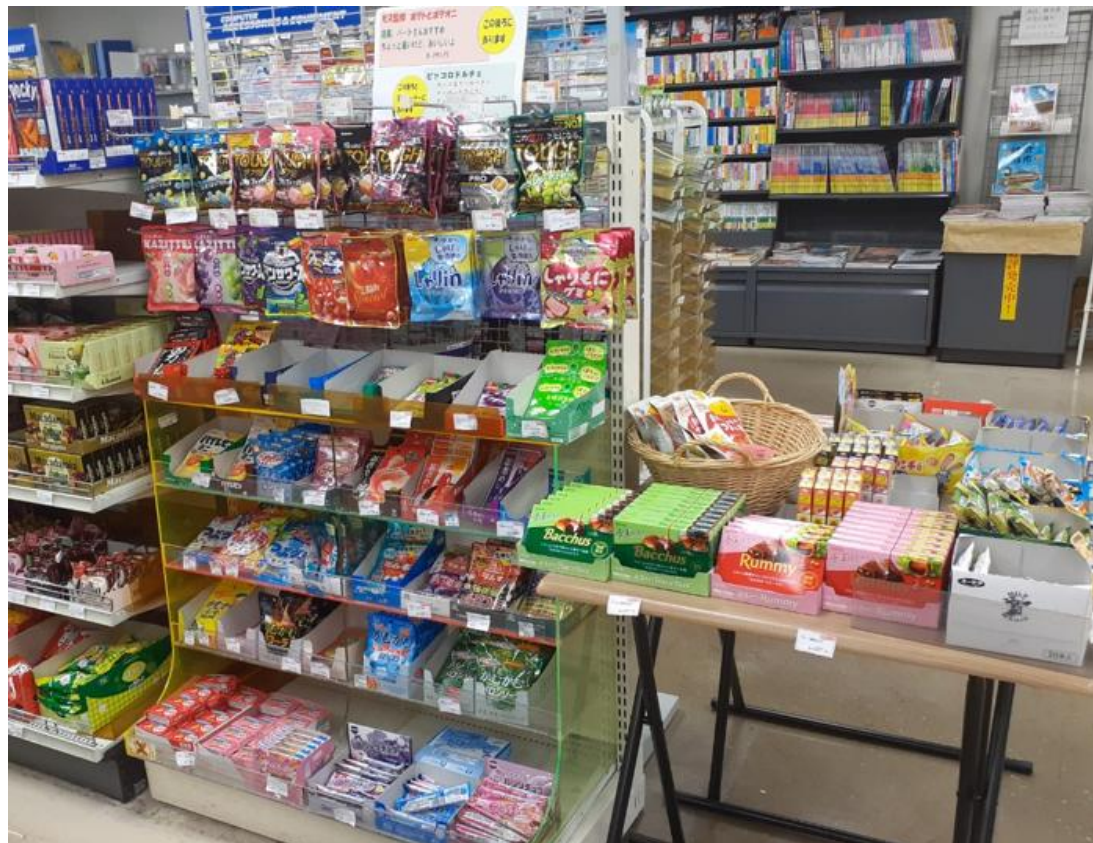
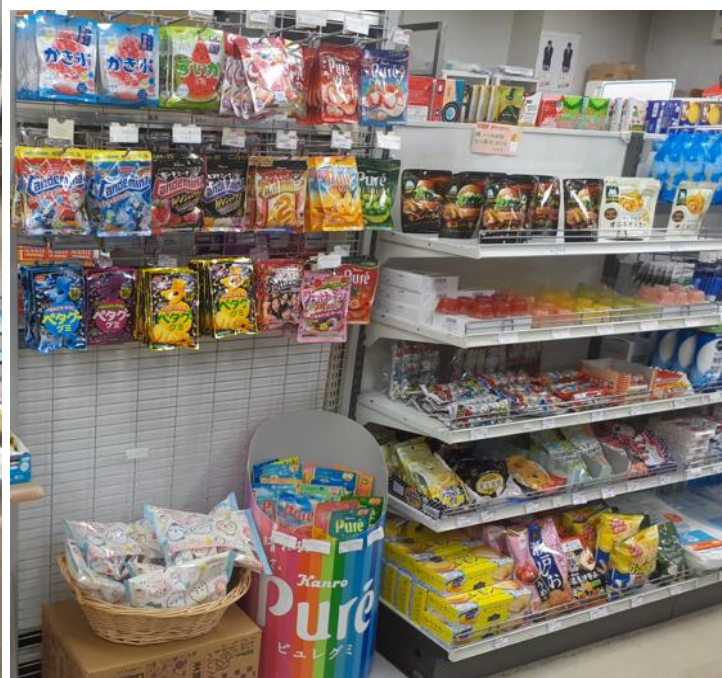




お菓子売場 拡張しました!! 購買店舗



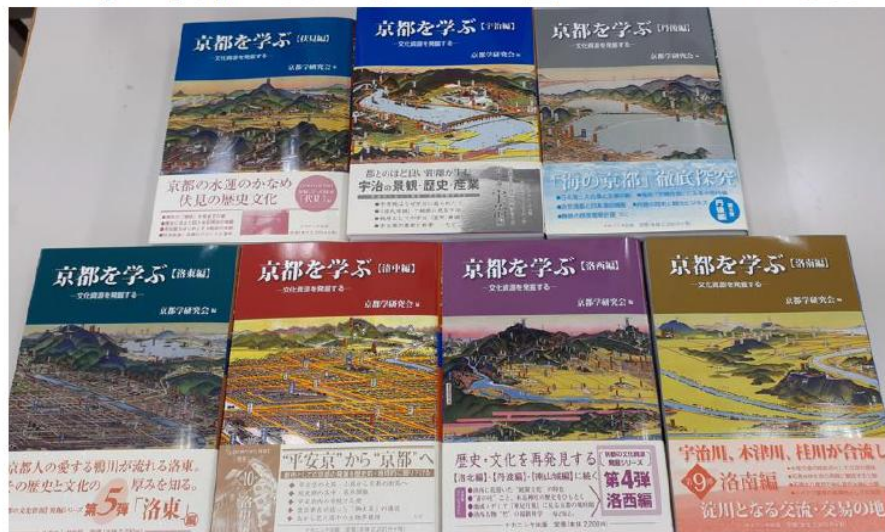
お菓子のご要望が強いので
売場を拡張し、種類を増や
しました。ご利用ください。



シリーズ 京都学・歴史館の金田館長が代表の「京都学研究会」が10年かけて完成。5月9日付けの京都新聞にも取り上げられています。

生協購買

「京都を学ぶ」全10巻 完結



- 洛中編
- 洛東編
- 洛南編
- 洛西編
- 洛北編 (品切)
- 伏見編
- 宇治編
- 丹後編
- 丹波編 (品切)
- 南山城編 (品切)

申し訳ありません 出版社にも無くなり、写真の7巻しか入手できませんでした

フードドライブにご協力ください

- ◆購買店舗内にフードドライブBOXを設置しています。
- ◆集まった食品は「フードバンク京都」にお渡します。
- ◆皆様のご協力をお願いします。

【食品の受付条件】

- ①賞味期限まで2ヶ月以上ある。
- ②常温保存が可能
- ③未開封かつ破損なし
- ④成分又はアレルギー表示がある。
- ⑤商品説明が日本語で表記されている。



今年度の生協総代会は7月4日(土)です!

時間: 13:30~15:00

場所: 福利厚生センター地階 食堂ホール

総代会とは

- 総代会は、生協の『株主総会』に当たるもので、最高の議決機関です。
- 具体的には、決算の承認、事業計画の決定、理事/監事の選任、定款の改正などの議案の審議・採決を行います。
- 総代会は、年1回、事業年度終了後に開催します(通常総代会)。その他必要があれば臨時総代会を開催することができます。

総代とは

- 総代は、総代会に出席する生協組合員(=出資者=株主)です。
- 総代は、一定の職場単位(選挙区)で毎年1名を選出します。府庁生協では102名(102選挙区)を定数にしています。※各職場に選挙区表をお渡ししています。
- 総代は、総代会に実出席できない場合、事前に「書面議決書」を提出することで総代会出席(議決参加)に代えることができます。※議案書と書面議決書は、6月に総代さんにお渡します。



食堂からのお知らせ

食堂 075-432-5055 本庁内線 6113 Mail: fucho.syokudo@univ.coop (福利厚生センター地階)

6/1から夏メニュー (冷やしなど)開始!!

↓青字の商品です

(ラーメン) 胡麻チゲ冷麺 ¥594 味噌ラーメン ¥473	(小鉢他) オクラ豆腐・竹輪の磯辺揚げ・ほうれん草と鶏のわさび和え・薬ごもり玉子・モロヘイヤおくら・ほうれん草胡麻和え・きんぴらごぼう 他 ¥99/115 他
(うどん・そば) 冷やしオクラとろろうどん・そば ¥517	サラダバー ¥150 さっぱり豚汁味噌汁
(うどん・そば定番) 冷やし・かけ・きつね・かき揚げ	

※これは6月第1週のメニュー

職場へお届け 配達弁当

11時頃に職場へお届け

スマホ・PCで注文できます

スマホ⇒ (机に貼って)



PC↓

【ご注文】

本庁

- ①フォームで注文 (10:20まで) <https://forms.gle/1tSkagcxMp8aPhWVA>
- ②メールで注文 (10:20まで) fucho.syokudo@univ.coop
- ③電話で注文 (10:30まで) (内線6113/432-5055)

※電話やメールでの注文は、「建物名」「階」「課名」「お名前」「個数」をお願いします。
※容器は再生プラゴミとして回収しますので、中をきれいにしてお出しください。

市内公所

公所毎に、①メール(上記アドレス)又は②電話(432-5055)で注文してください(9:30まで)

【お支払い】

配達弁当は お得な弁当チケットをご利用ください
10枚綴り 5,500円(1個当たり550円) ※現金売りは590円

※新しいチケットは、1月6日から販売します。旧チケットは1月6日以降は現金30円を加えてご使用ください。



6/8~19 管理栄養士メニューフェア

<6/8~12>

鶏と蓮根の塩炒め 海老カツチリマヨ丼 冷やしまろやか担々麺
あさりとほうれん草の鉄分たっぷり メンマと蒸し鶏の中華和え

<6/15~19>

ローストチキン彩りトマトソース 鯖竜田丼 冷やし胡麻たっぷり
豚しゃぶうどん 蒸し鶏ほうれん草ピーナツ和え オクラ梅とろろ

旅行部からのお知らせ

旅行部(別館1階) 075-441-9615 本庁内線 6116 FAX 075-432-5040 Mail: fucho-ryokou@univ.coop

大好評の格安プラン! TDRも掲載◎
《2026上期4~9月! 注目商品特集》

格安

- ★企画切符
- ★宿泊単品
- ★JR+宿泊セット

【限定列車利用! 往復日帰り切符】

※普通車指定席大人お1人様の税込送料込みです。時期・日程などにより変動する可能性や一部除外日がございます。

★京都⇄東京方面 ★東京メトロ・都営地下鉄 24時間乗車券付!
東京・品川: 25,200円 新横浜: 24,000円

★ジブリパークプラン 京都⇄名古屋
ジブリパーク大人1名様標準付で 14,560円

★京都⇄金沢 12,000円

★京都⇄山陽方面 ※広島-宮島間、岡山-倉敷間は普通列車利用
広島: 20,800円 / 宮島口: 21,200円
岡山: 14,400円 / 倉敷: 15,000円

※限定列車プラン…列車の選択は限られていますが、「とにかく低価格重視!」という方におすすめです! 乗り遅れの際は切符が無効になりますのでご注意ください。GWや年末年始など、プランにより一部除外日がございます。

【宿泊単品プラン】

★東京:スマイルホテル東京日本橋 茅場町駅徒歩1分! 東京駅も徒歩15分!

例:シングルルーム 1名1室 お1人様 6,300円~
ツインルーム 2名1室 お1人様 5,150円~

★名古屋:都心の天然温泉 名古屋クラウンホテル 伏見駅より徒歩5分!

例:コンパクトセミダブル 1名1室 お1人様 4,800円~
コンパクトツインルーム 2名1室 お1人様 4,400円~

★博多:プレジデントホテル博多 博多駅より徒歩5分!

例:シングルルーム 1名1室 お1人様 6,300円~
小上がリツインルーム 2名1室 お1人様 6,200円~

裏面に続く!

【宿泊+JR セットプラン】

京都⇄舞浜 JR+1泊セット料金! 幼児添い寝OK!

★*.*.*.* 東京ディズニーリゾート *.*.*.*★

★ラ・ジェント・ホテル東京ベイ TDRまで無料シャトルバス約25分!

例:スタンダードツインルーム 2名1室 お1人様 29,100円~
スタンダードトリプルルーム 3名1室 お1人様 28,300円~

★1955東京ベイ by 星野リゾート 2024.6月開業! TDRまでシャトルバス約30分!

例:ゴロゴロ寝台付スーペリア 2名1室 お1人様 31,400円~
ゴロゴロ寝台付スーペリア 3名1室 お1人様 29,500円~

★シェラトン・グランデ・トーキョーベイ・ホテル(オフィシャルホテル)

キッズエリア・ミニゴルフなどファミリー向けのアクティビティ多数! ベイサイド・ステーションすぐ♪

例:スタンダードルーム 2名1室 お1人様 34,600円~
スタンダードルーム 3名1室 お1人様 32,000円~

★東京ディズニーランドホテル

例:スタンダードスーペリアルーム 2名1室 お1人様 61,100円~
スタンダードスーペリアルーム 3名1室 お1人様 50,100円~

ライブ・コンサート・イベント等に! JR+宿泊セット!

★*.*.*.* 目的別おすすめ宿泊施設 *.*.*.*★

★みずほ PayPay ドーム福岡・マリンメッセ福岡 に行くなら!

例:シーサイドホテル ツインズもち ツイン2名1室・限定列車利用 お1人様 30,600円~

★バンテリンドームナゴヤ に行くなら!

例:ホテルマイステイズ名古屋栄 スタンダードツイン2名1室 お1人様 15,700円~

★東京ビッグサイト(東京国際展示場)・有明アリーナ に行くなら!

例:相鉄グランドフレッサ東京ベイ有明 エコノミーツイン2名1室 お1人様 28,800円~

★東京ドーム に行くなら!

例:ヴィアイン飯田橋後楽園 ツイン2名1室 お1人様 29,600円~

ご希望の条件で手配できます! シングル・トリプル・朝食付・連泊等アレンジ自由♪

【発行・お問合せ先】 発行日:2026年4月1日

京都府庁生活協同組合 旅行部

住所:〒602-8041 京都市上京区下立売通新町西入 京都府庁内

TEL:075-441-9615 / FAX:075-432-5040

Mail: fucho-ryokou@univ.coop 営業時間:平日10時30分~17時30分

メッセージでの問合せも大歓迎★



お問合せは 府庁生協旅行部 ▶ 075-441-9615