



三菱地所レジデンス 特典対象物件のご案内

提携法人専用サイト
The Parkhouse plus

ピックアップ物件情報

年末年始・特別号

全エリア版

【分譲】特典 0.5%割引

初回提示のみ
割引適用

【賃貸】特典 5万円キャッシュバック

申込まで提示

特典対象物件の詳細・紹介カード発行について

【京都府庁生活協同組合 専用サイト】 → <https://teikei.mec-r.com/osaka/kyotofu-seikyo/>

《購入する》分譲マンション・戸建て・リノベーション物件 ※現状リノベは首都圏のみ対応

- 初回面談時(初回来場またはオンライン商談時)までに、専用サイトからの「紹介カード」発行・提示がない場合、割引特典適用対象外となります。
- 上記専用サイト(または右記QRコード)から発行された「紹介カード」のみ、特典が有効となります。
- 上記専用サイト↑↑に掲載されていない物件は、特典対象外となります。また、各物件の販売スケジュールや物件詳細等は専用サイトからご確認ください。

《借りる》賃貸物件 専用サイト賃貸ページ → <https://teikei.mec-r.com/asset/kyotofu-seikyo/>

■ 提携特典をご利用いただくためには、お申し込み時までに、必ず上記専用サイト↑↑から発行された「紹介カード」を物件担当者にご提示ください。



首都圏お薦め物件 -分譲マンション・戸建-

ザ・パークハウス 武蔵小杉タワーズ



武蔵小杉最大級の計1,438戸、地上50階建て2棟の免震タワーレジデンス「ザ・パークハウス×隈研吾」のサステナブルな建築

物件エントリー受付中 / 入居: 2025年8月上旬販売開始予定

ザ・パークハウス 武蔵野レジデンス



JR中央線特快停車・東西線始発、3路線利用可能な「三鷹」駅武蔵野市中町アドレス、南東二方接道角地という恵まれた敷地

物件エントリー受付中 / 2025年2月下旬販売予定

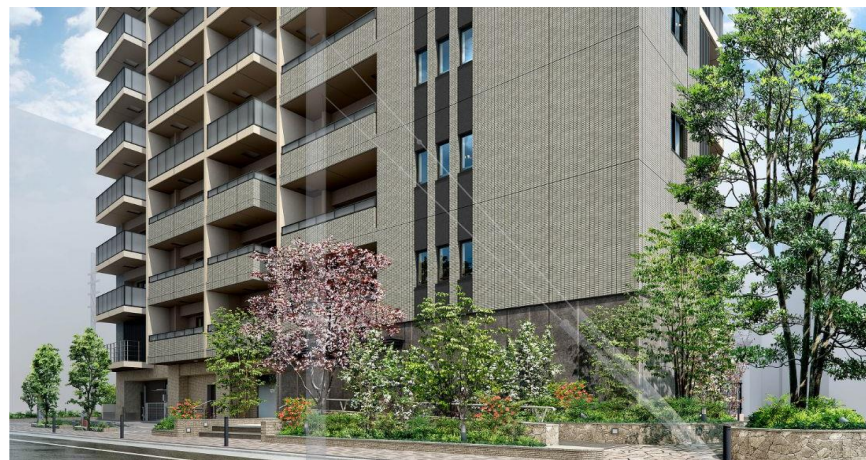
ザ・パークハウス 横浜川和町フロント



横浜市営地下鉄グリーンライン「川和町」駅から徒歩2分。平均専有面積75㎡超、南向き中心の全146邸

モデルルーム公開中《完全予約制》 / 2025年1月上旬販売開始予定

ザ・パークハウス 品川荏原中延



山手線「五反田」駅まで直通6分、東急池上線「荏原中延」駅まで徒歩2分 大小さまざまな商店街が徒歩圏内に広がる生活利便性

物件エントリー受付中 / 詳細は物件ホームページをご覧ください

ザ・パークハウス 板橋本町



都営三田線「板橋本町」駅から「大手町」駅まで直通20分 板橋本町商店街と仲宿商店街を身近に使いこなす旧中山道沿いに誕生

ご案内開催中《完全予約制》 / 詳細は物件ホームページをご覧ください

ザ・パークハウス 代々木大山レジデンス



静けさと緑に包まれる高台の邸宅地、渋谷区大山町 東京メトロ千代田線・小田急線「代々木上原」駅徒歩7分

物件エントリー受付中 / 【第3期3次】2025年2月上旬販売予定

ザ・パークハウス 等々力



等々力溪谷の緑と中町一丁目広場の森に包まれた、周囲の緑染に馴染む全39邸の低層レジデンス。全館空調システム採用。

ご案内開催中《完全予約制》 / 先着順申込受付中

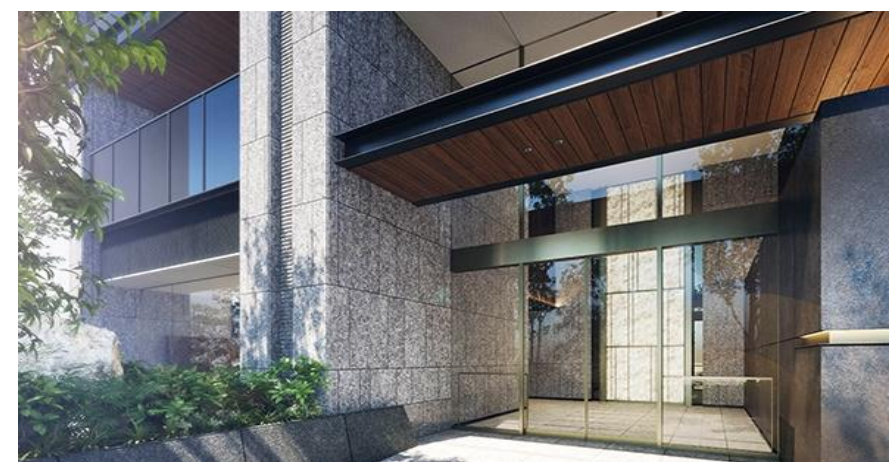
ザ・パークワンズ 日本橋人形町



「人形町」「水天宫前」「浜町」3駅4路線が利用可 伝統と革新が融合合う「日本橋」アドレスに誕生する全45 全邸南東向き

ご案内開催中《完全予約制》 / 【第2期】2025年1月中旬販売予定

ザ・パークハウス 芝御成門



都営三田線「御成門」駅徒歩4分、JR「新橋」駅徒歩9分 港区アドレス、「銀座」「虎ノ門」「六本木」が生活圈

ご案内開催中《完全予約制》 / 【第4期1次】2025年2月下旬販売予定

ザ・パークハウス 富岡門前仲町



東京駅3.5km圏内「大手町」駅直通6分、「日本橋」駅直通4分 東京メトロ東西線と都営大江戸線の2路線利用可能

ご案内開催中《完全予約制》 / 先着順申込受付中

ザ・パークハウス 宮前平二丁目



東急田園都市線「宮前平」駅徒歩3分 解放感あふれる南傾斜地で日当たりも享受できる全154邸の大規模レジデンス

モデルルーム案内開催中《完全予約制》 / 【第3期】2025年3月上旬販売開始予定

ザ・パークハウス 横浜港南台



JR京浜東北線・根岸線「港南台」駅徒歩8分 都心や湘南エリアもスムーズなアクセス 南向き中心

モデルルーム案内開催中《完全予約制》 / 先着順申込受付中

ヒルズグランデ稲毛 ブライトアリーナ



開発面積7,300㎡超の南面が開かれた立地、学校や公園、公共施設などが集積した文教エリアに誕生する南向き中心の全191邸

モデルルーム公開中《完全予約制》 / 先着順申込受付中

ザ・パークハウス ステージ 稲毛海岸ヴィラ

戸建

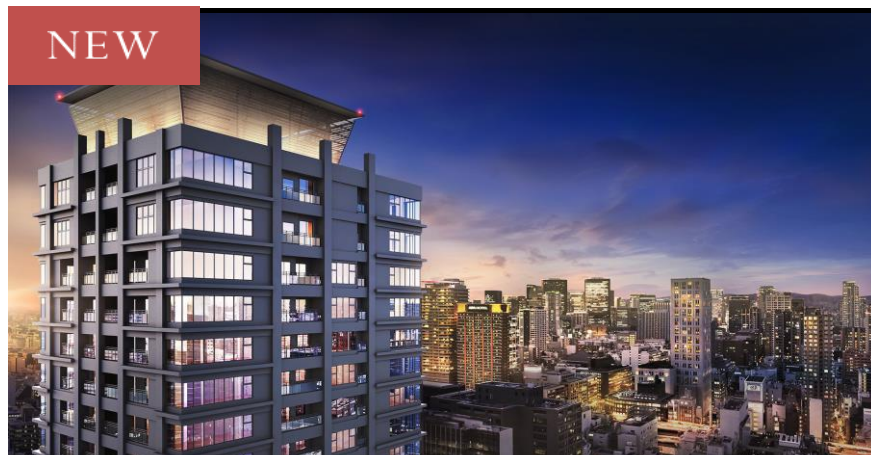


ザ・パークハウス ステージ初の全棟ZEH、低炭素住宅認定住宅 別荘地・ビーチサイドヴィラを外観コンセプトとしたデザイン

物件エントリー受付中 / 2025年1月上旬販売開始予定

ザ・パークハウス 心斎橋タワー

関西 / 大阪



地上35階建・超高層免震構造レジデンス。42㎡台の1LDKから最上階150㎡超えのプレミアムレジデンスまでの多彩なプランをご用意

物件エントリー受付中 / 詳細は物件ホームページをご覧ください

ザ・パークハウス 岡崎

東海 / 名古屋



J R東海道本線「岡崎」駅 徒歩2分 13階建・全60邸、70㎡～90㎡台の多彩なプランをご用意

モデルルームご案内開催中《完全予約制》 / 詳細は物件ホームページをご覧ください

ザ・パークハウス 覚王山

東海 / 名古屋



名古屋市営東山線「覚王山」駅 徒歩3分 登録文化財であった「覚王山料亭松楓閣」を継承した建物デザイン

モデルルーム案内開催中《完全予約制》 / 先着順申込受付中

ザ・パークハウス 上前津フロント

東海 / 名古屋

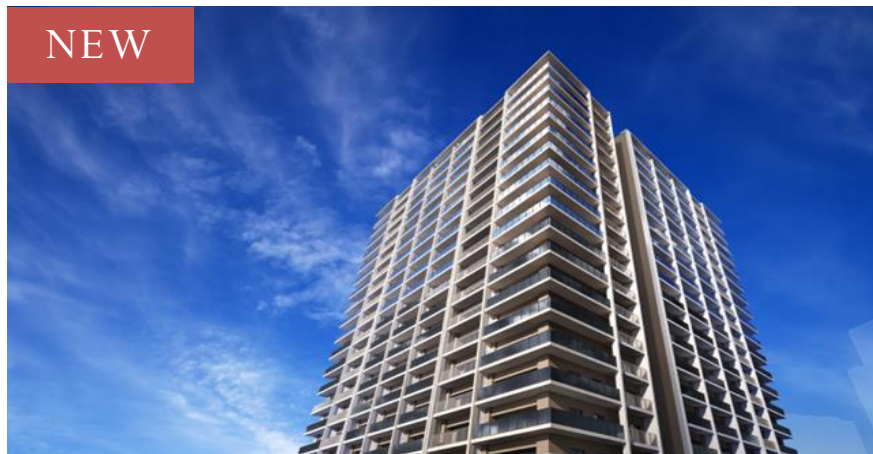


地下鉄名城線・鶴舞線「上前津」駅徒歩1分。2路線利用可「栄」「名古屋駅」「金山」名古屋都心エリアが生活圈

モデルルーム案内開催中《完全予約制》 / 先着順申込受付中

ウエリス皆実町

中国 / 広島



広島電鉄皆実線「南区役所前」電停徒歩1分 京橋川を望む「リバーサイト」と明るい南向きの「サウスサイト」の2棟構成の215戸

物件エントリー受付中 / 2025年3月販売開始予定

ザ・広島フロント

中国 / 広島



進化の止まらないR「広島」駅南口徒歩5分 ホテルニューヒロデラ跡地のリバーフロントに誕生する多彩なバリエーションの122戸

モデルルーム案内開催中《完全予約制》 / 先着順申込受付中

ザ・パークハウス 上幟縮景園

中国 / 広島



名勝「縮景園」を南側に抱く、待ち焦がれた地に誕生する全45邸 全邸南向き配棟、約8m超のワイドスパン設計を採用

モデルルーム公開中《完全予約制》 / 【第2期】2025年1月中旬販売開始予定

ザ・パークハウス 大濠翠景

九州・福岡



大濠公園 徒歩4分、福岡市地下鉄七隈線「六本松」駅徒歩7分 都心の自然と都市利便を享受する六本松・草香江エリア

コンセプト公開中《完全予約制》 / 先着順申込受付中

ザ・パークハウス 大手門

九州・福岡



地下鉄空港線「赤坂」駅徒歩6分。天神エリア1km圏、舞鶴公園 徒歩3分 地上19階建て、ホテルライクな内廊下設計

コンセプト公開中《完全予約制》 / 先着順申込受付中

《総合相談窓口》 相談無料

2025年1月末日まで 三菱一号館美術館へ鑑賞券プレゼント中



◆三菱地所のレジデンスクラブ「住まいの総合相談窓口」◆
 ・経験豊富なコンシェルジュが、様々な住まいの悩みにお応えします。
 ・どこからでもオンラインで効率よく相談できます。
 ・「何から始めてよいか分からない」という方も、先ずはお気軽にご相談ください。

[お申込みはこちら](#)

*掲載の情報は2024年12月10日時点の情報です。先着順申込受付中の物件につきましては、ご希望の住戸が販売済み場合がございますので、その際はご容赦ください。最新情報は物件専用サイトをご確認ください。

《リノベーション物件》※首都圏のみ対応

《賃貸物件》



マンションを買いたい方へ
[HP link](#)
リノベーションマンション「リノレジ」
 三菱地所レジデンスのノウハウを活かして満足度の高いリノベーションを安心のアフターサービスと共に提供します。
【注】提携特典対象外物件も掲載されています。特典対象物件は【提携法人専用サイト】からご確認ください。

マンションを売りたい方へ マンション買取サービス「リノレジ買取」
 三菱地所レジデンスが直接マンションを買い取ります。直接買取なら仲介手数料不要。ご売却の手間や時間を軽減することで、お客様をサポートいたします。



マンションを借りたい方へ
[HP link](#)
高品質 賃貸マンション「ザ・パークハビオ」
 - BRAND CONCEPT -
 その瞬間に、心がはずむザ・パークハビオ街に、心がはずむ住まいに、心がはずむ日常の思いやりに、心がはずむ

良質なマンションづくりを目指し、「ザ・パークハビオ」シリーズでは、用地取得から企画、さらに設計・品質管理、マーケット調査・リーシング、管理など、多岐にわたる事業工程すべてを三菱地所グループで行う一貫体制システムを採用しております。

