

京都府庁生活協同組合 組合員の皆様

2024年6月1日現在



三菱地所レジデンス

提携法人専用サイト
The Parkhouse plus

特典対象物件のご案内

ピックアップ物件情報

2024年6月号

全エリア版

【分譲】特典 0.5%割引

初回提示のみ
割引適用

【賃貸】特典 5万円キャッシュバック

申込まで提示

特典対象物件の詳細・紹介カード発行について

【京都府庁生活協同組合 専用サイト】 ➡ <https://teikei.mec-r.com/osaka/kyotofu-seikyo/>

《購入する》 分譲マンション・戸建て・リノベーション物件 ※現状リノベは首都圏のみ対応

- 初回面談時(初回来場またはオンライン商談時)までに、専用サイトからの「紹介カード」発行・提示がない場合、割引特典適用対象外となります。
- 上記専用サイト(または右記QRコード)から発行された「紹介カード」のみ、特典が有効となります。
- 上記専用サイト↑↑に掲載されていない物件は、特典対象外となります。また、各物件の販売スケジュールや物件詳細等は専用サイトからご確認ください。

《借りる》 賃貸物件 専用サイト賃貸ページ ➡ <https://teikei.mec-r.com/asset/kyotofu-seikyo/>

- 提携特典をご利用いただくためには、お申し込み時までに、必ず上記専用サイト↑↑から発行された「紹介カード」を物件担当者にご提示ください。



ご案内物件

分譲

ザ・パークハウス 京都河原町

ザ・パークハウス 大阪梅田タワー

賃貸

ザ・パークハビオ 同心／江坂公園

初回面談（オンライン商談含む）までに、右記三菱地所レジデンス専用サイトからの紹介カード発行がない場合、割引対象外となります。
 提携窓口： 京都府庁生活協同組合
 提携サイト： <https://teikei.mec-r.com/kyotofu-seiky/>

専用サイト
 【紹介カード
 即時発行】



京都府庁生活協同組合員の皆様へ
 右記提携割引をご利用できます。
 【初回面談時までに発行手続きが必要です】

提携特典
0.5%割引

The Parkhouse ザ・パークハウス 京都河原町

三菱地所レジデンス



京の真髄を嗜む。

モデルルーム案内会開催中【完全予約制】

「清水五条」駅徒歩4分 鴨川や祇園・東山が徒歩圏 至便の四条河原町に隣接

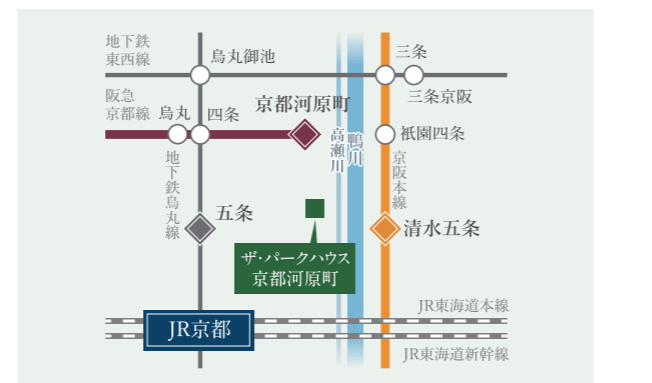


鴨川に寄り添う情緒も、四条河原町の利便も。あらゆる愉しみを凝集した、京の懐。



お問い合わせは「ザ・パークハウス 京都河原町」
0120-320-781
 営業時間（平日）11:00～17:00
 （土日祝）10:00～17:00
 定休日：火・水・木曜日（祝日を除く）

阪急京都線 (2B出入口) 「京都河原町」駅 徒歩9分
 京阪本線 (3番出入口)よりプライベートエントランスまで 市営地下鉄烏丸線 (1番出入口) 「清水五条」駅 徒歩4分 「五条」駅 徒歩10分

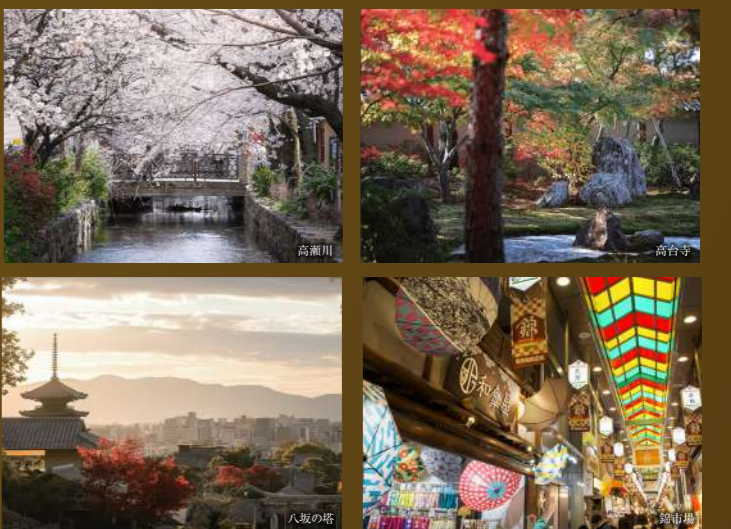


所在地 / 京都府京都市下京区西木屋町通松原下る難波町416番の一部、寺町通松原下る植松町734番(地番)
 総戸数 / 78戸(募集対象外住戸1戸含む)
 間取り / 1LDK～2LDK
 引渡可能年月 / 2024年4月上旬
 売主 / 三菱地所レジデンス株式会社

※掲載の現地周辺航空写真は、2021年9月に撮影したものに光等CG処理を加えたもので実際とは異なります。現地の位置を表現した光は建物の高さや規模を示すものではありません。※掲載の各完成予想CGは図面を基に描き起こしたもので、実際とは異なります。雨樋、エアコン室外機、給湯器、TVアンテナ等再現されていない設備機器がございます。周辺道路および建物、電柱、街灯等につきましては簡略化しており、実際とは異なります。掲載の地図は略地図につき、省略されている道路や建物等があります。※掲載の完成写真は2021年9月・11月、2022年1月に撮影したものです。※掲載の地図は略地図につき、省略されている道路や建物等があります。※表示距離は現地からの地図上の概算です。徒歩分は約1分として算出し、小数は切り上げしております。※掲載の内容は、2023年8月現在のものです。最新情報はHPでご確認ください。※本物件は16年ぶりの阪急京都線「京都河原町」駅徒歩9分圏内の分譲マンションとなります。(MBCにアーケード「2022年11月」)

【ご注意】「紹介カード」を発行、提示されずに面談された場合は、提携割引対象外となります。(紹介カード発行による来場・契約義務はありません)

京都の中心市街地にありながら、春の桜花、秋の紅葉、佳景を映す高瀬川に寄り添う格別のロケーション。



京に息づく伝統を随所に。町並みに風情を灯す、奥ゆかしき邸宅。



京の伝統的なしつらえ「寂」「雅」「隠」を秘めたデザイン。

世界的に活躍する左官職人 久住有生氏によるウォールアートで 印象的な壁面に。

枯山水をモダンに表現した「光庭」と、彫刻家 松田重仁氏のアート「景石」の美しき融合。

プライバシー性を高めた ホテルライクな内廊下設計。



24時間利用可能な ゴミ置き場を各階に設置
 スマホで遠隔操作や一時合鍵発行が可能な「テブラコネクト」採用
 47㎡台をはじめとした多彩なプランを 備える、総戸数78戸のレジデンス

「京都に、住む。」 オリジナルムービーはこちらから。
京の一生もん × ザ・パークハウス

お問い合わせは「ザ・パークハウス 京都河原町」
0120-320-781
 営業時間 / 平日 11:00～17:00
 土日祝 10:00～17:00
 定休日：火・水・木曜日(祝日を除く)

物件詳細は
 はこちら▶



【売主】 三菱地所レジデンス

※掲載の外観完成予想CGは、計画段階の図面を基に描き起こしたもので、実際とは異なります。雨樋、エアコン室外機、給湯器、TVアンテナ等再現されていない設備機器がございます。掲載は、特定の季節やご入居時の状態を想定して描かれたものではありません。私道部分の電柱については再現していません。※掲載の各完成予想CGは図面を基に描き起こしたもので、実際とは異なります。雨樋、エアコン室外機、給湯器、TVアンテナ等再現されていない設備機器がございます。周辺道路および建物、電柱、街灯等につきましては簡略化しており、実際とは異なります。掲載は特定の季節やご入居時を想定して描いたものではありません。※掲載の現地写真、掲載写真(提供写真、imageを除く)は2021年9月・11月、2022年1月に撮影したものです。※掲載の地図は略地図につき、省略されている道路や建物等があります。※掲載の内廊下・ラウンジ完成予想CGは、計画段階の図面を基に描き起こしたもので、実際とは異なります。家具・照明器具・調度品等は、実際に設置されるものと異なる場合があります。※掲載の写真は、「ザ・パークハウス 京都河原町」のモデルルーム(11タイプ・メニュープラン・カラーセレクト・Charcoal Oak)を撮影(2022年6月)したもので、エアコン・造作家具・照明・装飾用小物等オプション(有償)も含まれております。また、家具・調度品等は販売価格に含まれておりません。メニュープラン、カラーセレクトおよびオプション(有償)には申込期限がございます。

初回面談（オンライン商談含む）までに、右記三菱地所レジデンス専用サイトからの紹介カード発行がない場合、割引対象外となります。
 提携窓口： 京都府庁生活協同組合
 提携サイト： <https://teikei.mec-r.com/kyotofu-seikyo/>



京都府庁生活協同組合員の皆様へ
 右記提携割引をご利用できます。
【初回面談時までに発行手続きが必要です】

提携特典
0.5%割引

ザ・パークハウス 大阪梅田タワー
 The Parkhouse



UMEDA ALIVE

誇らしき、地上36階建・超高層免震構造レジデンス、誕生。

大阪梅田エリア徒歩圏内 8駅10路線アクセス 「グラングリーン大阪」近接



進化する、『うめきた・梅田・茶屋町』エリアを暮らしのステージに。

ここにしかない粋を暮らす。タワーライフを彩る、いくつもの贅沢。



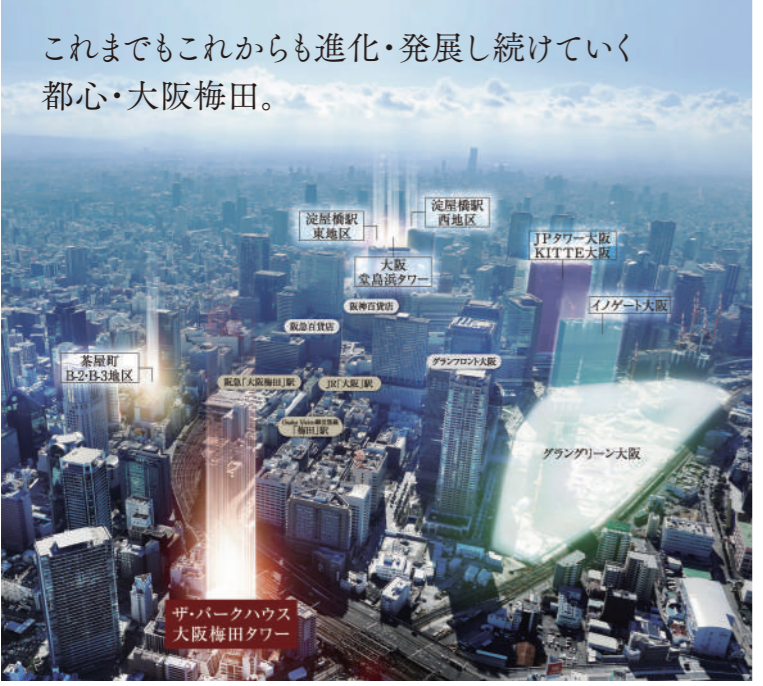
角住戸率約70%、50㎡台～170㎡超の多彩なプラン

各住戸フロアに24時間ゴミ置場

自邸玄関前に個別宅配ボックス

AI搭載パーキングで、自宅での出庫予約可能

※南西外観完成予想CGは、計画段階の図面を基に描き起こしたもので実際とは異なります。前住は特定の季節やご入居時を想定して描いたものでありません。樹種等は実地になる場合があります。また、本計画地には川内川花火大会の花火と計画段階の図面を基に描き起こした外観CGを合成したもので、実際とは異なります。エアコン室外機、給湯器などは簡略化して表現しています。また、眺望は将来にわたって保証されるものではありません。なお、川内川花火大会は中止になる場合があります。※掲載の内容は、2023年9月現在のものです。



阪急神戸線・宝塚線・京都線(駅舎出入口)
「大阪梅田」駅 徒歩6分
 JR東海道本線・支線・大阪環状線(御堂筋北口) Osaka Metro御堂筋線(5番出入口)
「大阪」駅 徒歩10分 「梅田」駅 徒歩8分
 阪神本線(地下東口) Osaka Metro御堂筋線(5番出入口)
「大阪梅田」駅 徒歩13分 「中津」駅 徒歩2分

大阪梅田のすべてが
 手に入る場所を、住まいに。
 いちばん新しい「うめきた」を放つ街、大阪梅田。
 グランフロント大阪・グラングリーン大阪の誕生による付加価値が、その輝きを鮮やかにする。
 新しい世界都市への変化が進む都心に、ザ・パークハウス 大阪梅田タワー、デビュー。

所在地 / 大阪市北区中津1丁目4番3(地番) 間取り / 1LDK+DEN～3LDK
 構造・規模 / 鉄筋コンクリート造 地上36階建 専有面積 / 55.53㎡～173.5㎡
 総戸数 / 173戸 引渡可能年月 / 2025年11月下旬

お問い合わせは「ザ・パークハウス 大阪梅田タワー」
0120-320-886 営業時間 / (平) 日 11:00～17:00 (土) 日 10:00～17:00
 定休日 / 火・水・木曜日
 詳細情報は [こちら](#)

※南西外観完成予想CGは、2019年5月時点の汎用建物高さデータと2018年5月時点の航空写真を基に地形や建築構造物を構築した3次元都市データ(REAL3DMAP)を基に描いた街並みCGに川内川花火大会の花火と計画段階の図面を基に描き起こした外観CGを合成したもので、実際とは異なります。エアコン室外機、給湯器、TVアンテナなどは再現されていない設備機器等があります。周辺道路・建物等は簡略化して表現しています。また、眺望は将来にわたって保証されるものではありません。なお、川内川花火大会は中止になる場合があります。※表示距離は現地からの地図上の概算です。徒歩分は30m=1分として算出し、端数は切り上げております。※掲載の航空写真は2016年12月撮影の画像素材(提供PXTA)を基にCG加工したもので、実際とは異なります。※掲載の現地写真、施設写真(提供写真、imageを除く)は2022年10月2023年2月に撮影したものです。※掲載の内容は、2023年8月現在のものです。

特典の適用には、申し込み時までに右記三菱地所レジデンス専用サイトからの「紹介カード」発行・提示が必要です。
 提携窓口：京都府庁生活協同組合
 提携サイト：<https://teikei-mec-r.com/asset/kyotofu-seikyoo/>

専用サイト▶
 空室・
 賃料情報/
 紹介カード
 即時発行可



提携特典
5万円キャッシュバック



ここで暮らす一瞬一瞬が、心はずむものであってほしい。
 だから、ザ・パークハビオは生まれました。
 「賃貸だから、」このあとに続く言葉が、どうか諦めであってほしくない。
 ザ・パークハビオだからこそ、実現できる「私 (io) 住まい (habitat)」を



ザ・パークハビオ 同心



エントランス



Dタイプ



コワーキングスペース



ザ・パークハビオ 江坂公園



Hタイプ / WORK STYLE



外観

エントランス

全戸南向き・日当たり良好 カーシェア2台設置
 入居者専用のコワーキングスペース付

〈全室家具・家電付〉 選べる4スタイル×3カラーバリエーション
 選りすぐりの家具家電で入退去の手間・費用負担を軽減

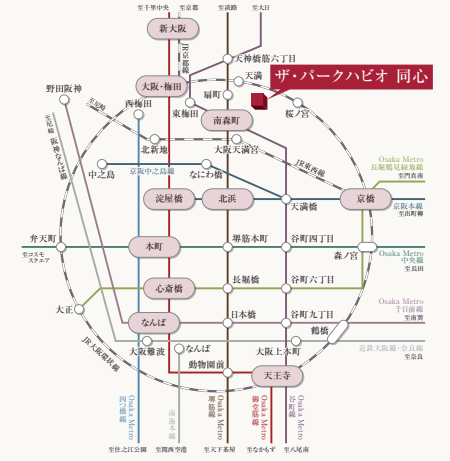
5駅4路線が徒歩圏内に

- JR大阪環状線 「桜ノ宮」駅 徒歩8分
- JR東西線 「大阪天満宮」駅 徒歩9分
- JR大阪環状線 「天満」駅 徒歩10分
- Osaka Metro堺筋線・谷町線 「南森町」駅 徒歩12分
- Osaka Metro堺筋線 「扇町」駅 徒歩9分



ローソン同心一丁目店 徒歩2分(約160m)
 阪急オアシス同心店 徒歩7分(約490m)
 天神橋筋商店街 徒歩7分(約520m)

※徒歩分数は80m=1分として算出し、端数は切り上げています。※掲載の外観写真は、施工中の現地の撮影(2023年7月)したものです。※掲載のモジュール写真は(Dタイプ)を撮影(2023年10月)したものです。家具・一部照明・装飾用小物等は実際のお部屋に設置されておりません。



Osaka Metro 御堂筋線、北大阪急行線
「江坂」駅 徒歩4分
 Osaka Metro御堂筋線「江坂」駅より
 「新大阪」駅 4分 「梅田」駅 10分
 「心斎橋」駅 18分 「大阪空港」駅 20分



江坂公園 徒歩1分(約20m)
 セブン-イレブン江坂公園前店 徒歩2分(約150m)
 ダイエー江坂公園前店 徒歩5分(約360m)

※徒歩分数は80m=1分として算出し、端数は切り上げています。※掲載の写真は、施工中の現地を撮影(2023年5月・7月)したものです。※設置家具・家電の種類はタイプにより異なります。※家具家電は貸与品であり、譲渡品ではありません。故障や破損時の対応は物品により異なりますので、詳細は係員にお尋ねください。



詳しくは
 「ザ・パークハビオ 同心」
 公式HPへ



お問い合わせは
三菱地所リアルエステートサービス株式会社 関西支店 西日本賃貸事業部 TEL 050-3188-1156

詳しくは
 「ザ・パークハビオ 江坂公園」
 公式HPへ

