



夢がある
散歩をしよう

11/22日・29日

少雨
決行

街びらき

おいしい
プレゼント

楽しい!
が待っている!

22日

29日

かわいい車のクレープ屋さん
クレーププレゼント
〔限定100個〕10時～16時

白川北大路ヒルズ
一乗寺駅
徒歩10分

風船は好き?



最新ガス機器展示予定〔大阪ガス 協賛〕

ご来場特典 22日 29日 10時～16時

無料
お菓子の
つかみ取り
〔小学生以下限定〕

理想の住まいを見つけた
先輩の声がたくさん!
ファミリースイートの
冊子をプレゼント



※数に限りがあります



沢山の“楽しい”をご用意!

ピエコロちゃんと
一緒に遊ぼう!

& わくわくゲーム

〔ピエコロちゃん:11時～15時
わくわくゲーム:10時～15時〕

“つながり”が生まれる 大空間リビング -ファミリースイート-

家族が集まる場所を一番心地よく、幸せを感じる場所へ

- つながる
- 私らしくある
- すこやかである



夢を映す、暮らしをここに。

白川北大路ヒルズ 宅地 5区画



■【白川北大路ヒルズ】分譲地概要(建築条件付宅地)
 ●所在地 京都府京都市左京区一乗寺才形町53,54,62(造成完了済)●交通/叡山電鉄叡山本線「一乗寺」駅徒歩10分(約800m)または市営地下鉄「北大路」駅より市営バス18分「一乗寺木ノ本町」バス停徒歩3分(約190m)●開発総面積/1,750.01㎡●開発行為許可番号/第4752号(令和2年2月17日)●開発行為変更許可番号/変第2043号(令和2年7月31日)●総区画数/8区画●今回販売区画数/5区画●土地面積/153.07㎡(1区画)~192.44㎡(1区画)●私道負担/団地内開発道路及び避難通路については、購入者の方全員に共有(均等持分)所有していただきます。●地目/田・畑●用途地域/第一種低層住居専用地域●その他規制事項/山ろく修景地区、絶対高さ10m以下、宅地造成等規制法、遠景デザイン、保全区域●建ぺい率/50%●容積率/80%●造成工事/完了済●販売価格2,940万円(1区画)~3,370万円(1区画)●道路幅員/北側約6m・西側6m(アスファルト舗装)●設備/電気・関西電力・ガス都市ガス、上水道公営水道、下水道公共下水道、雨水(1ヶ所)・その他:ゴミステーション●負担金等/水道負担金:105,450円20㎡あたり・一括・税込●売主/(株)アストロブレイン●販売代理/積水ハウス(株)●取引態様/土地販売代理
 ■建築条件付宅地とは/上記掲載分譲地の土地売買契約は、契約締結後3ヶ月以内に土地販売代理である積水ハウス(株)との間で建築工事請負契約が成立することを停止条件として効力を生じることとなります。期限までにこの建築工事請負契約が成立しなかったときは、土地売買契約の無効が確定し、受領済の手付金等は、全額無利息にて返還いたします。
 ■取引有効期限/2020年12月31日(広告制作日/11月9日)●現在、販売活動中につきご希望区画が中じ込み済みの場合があります。予め、ご了承ください。



1 生活利便が良い環境

総合病院・ショッピング施設・小中学校や金融施設など生活に便利な施設が徒歩圏内に充実!



2 45坪以上の土地

1号地、2号地の2Fからは、五山の送り火が望めます。



3 歴史的価値の高い街

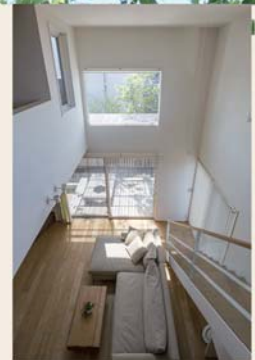
国史跡に指定されている詩仙堂文山寺と隣接した八大神社が近くにあり歴史を感じる事ができる街です。



ぬくもりのある素材感と
プランから伝わるカフェな暮らし



いちばんの望みは、カフェのような空間でした。プランも、住宅というより店舗のイメージで素材からこだわりました。TVを消して、庭を眺めているのもなかなか気持ちよくて。こんな過ごし方もいいですね。



毎朝、家族と一緒に出勤
育児&共働きを
サポートする住まい



吹抜けを通じてどこいても家族の気配が感じられるんですよ。忙しい日々をサポートしてくれる住まいに満足です!

東京都知事免許(1)第100746号 (公社)東京都宅地建物取引業協会会員
株式会社アストロブレイン 〒158-0097 東京都世田谷区用賀2-38-14 天虎ビル4階
 TEL 03-3708-3981

(土地販売代理) 宅建業免許番号:国土交通大臣(15)第540号 建設業許可番号:国土交通大臣(特(般)-2)第5295号
 (一社)不動産協会会員 (公社)首都圏不動産公正取引協議会加盟

積水ハウス株式会社 京都支店 〒604-8186 京都市中京区烏丸通御池下る梅屋町358番地(アーバネックス御池ビル西館6階)
 TEL 075-241-3670

お問い合わせ・資料請求は **0120-794-018** 営業時間: 9:15~18:00 定休日: 毎週火・水曜日、祝日

