



発行: 京都府庁生活協同組合 TEL075-441-7657 FAX075-441-2686 Mail: fucho-coop@mb3.seikyoku.ne.jp

ホームページ: <http://fucho.u-coop.net/>

府庁生協

検索

※スマホでもご覧いただけます



謹賀新年

旧年中は多くの皆様にご協力をいただき誠にありがとうございました。本年も変わらぬご愛顧を府庁生協に賜りますようお願い申し上げます。



理事長 園田能夫

明けましておめでとうございます。

組合員の皆様には清々しい新年をお迎えのこととお慶び申し上げます。

府庁生協は1972年の創立から数えて今年で47年目を迎えます。私は昨年7月の総代会で理事長に選任されましたが、数えてみるとちょうど理事長10代目になります。

府庁生協ができた当時と今とでは、生協の事業も組合員の暮らしも大きく様変わりしました。展示販売会では家電製品など様々な商品を当時の職員会館(現在の別館)

に所狭しと持ち込み、それを購入する組合員で買った返したものでした。それが今や、物を買うのもスマホでピピピで済む時代です。こんなことは当時は誰も想像もできませんでした。

また、グローバル化や量販店の展開などで低価格競争が激化し、生協もそのような状況に翻弄されています。そういう時代の中で生協が組合員の皆様に信頼され、魅力有るどのような商品・サービスを提供できるのかが問われています。

厳しい経営環境の中、少ない職員で対応せざるを得ない状況ではありますが、本年もなお一層努力を重ねてまいりますので、引き続き生協をご利用いただきますようお願い申し上げます。

旅行部からのお知らせ

旅行部 075-441-9615 本庁内線 6116 FAX 075-432-5040 (別館1階)



●親睦会幹事様 フランリストはホームページでご確認ください

○新年会をお考えの幹事様

- ・フランリストを参考に、まずは旅行部にご連絡ください。
- ・フランリストにないホテルや料亭にも対応します。
- ・大人数の場合はお早めにご連絡ください。



○1月以降の職場旅行をお考えなら

- ・年内に設定できなかった職場の皆様。1~3月はいかがでしょうか。
- ・モデルプラン、モデルにないプラン 様々対応いたします。
- ・まずは旅行部にご相談ください。

○歓送迎会も旅行部におまかせを！ フランリスト準備中！

●GW10連休を見逃す手はありません！

○アメリカ・カナダ・アラスカ・大自然・周遊の旅

新コース: アメリカ西海岸縦断9日間 大自然と人気の街々

人気コース: ヨセミテとグランドサークル9日間 世界遺産

新コース: 東部カナダ大周遊8日間 大瀑布と名作の舞台

人気コース: メープルと白樺の8日間 カナディアンロッキー

○フランス・ドイツ・イギリス・オランダ・ベルギー

○イタリア・スペイン・ポルトガル・マルタ・ギリシャ 他

○スイス・北欧・中東欧・ロシア・バルト3国・アイスランド

○オーストラリア ゴールドコースト・エアーズロック8日間

↑お申し込みが始まっています！早いほど有利です！

購買からのお知らせ

購買 075-451-6976・3055 本庁内線 6111・6115 FAX 075-432-5060・441-8000 (福利厚生センター1階)

●本は生協購買店舗+「本やクラブ」で！どちらも5%引き！

- ・生協購買店舗の書籍・雑誌はすべて5%引きで購入できます。
- ・購買店舗に無い書籍・雑誌の購入、地方機関の皆様は、「本やクラブ」(HPのオンラインショッピング)から注文し、府庁生協購買店舗を受取店舗に指定すると、5%引きで購入いただけます。
- ※地方機関の方は、本を職場に送付します。(送料無料)
- ・公費購入の書籍なども同様の方法で購入できます。ご利用ください。

●おすすめ商品(雛人形)

- 府庁生協は、東山三条の田中人形(天正元年(1573年)より19代の平安光義作)と提携し、雛人形をご案内しています。
- 府庁生協の組合員は20%引きです。お店で組合員証のご提示を。
- 田中人形の直営店 ※生協HP「京の老舗を訪ねる」参照
 - ・本店(東山三条上ル [P]有り) 075-761-4151
 - ・大手筋店(国道1号線大手筋交差点 [P]有り) 075-604-0100

総務課からのお知らせ

総務課 075-441-7657 本庁内線 6110 FAX 075-441-2686 (別館1階)

●新しい自動車保険をご用意しました！

乗るピタ! (時間単位型自動車保険) 生協ホームページからお申し込み

新規

「乗るピタ!」は12時間から入れるとっても便利な自動車保険です。「ご家族・友人からちょっとだけ車を借りるとき」などにもってこい! 必要なとき、その場ですぐに申し込みます。「乗るピタ!」のお申し込みは、府庁生協のホームページからできます。

[契約例] ライトプラン: 12h 400円 基本プラン: 12h 1,200円 安心プラン: 12h 1,600円

乗るピタ!

●退職される組合員の皆様へ

退職後も府庁生協が保険や旅行など豊かな生活をサポートします。ご不明な点は総務課へお問い合わせください。

組合員資格の継続

- (1) 再任用職員・嘱託職員等として引き続き勤務される方は、これまでどおり組合員として継続していただけます。手続き不要。保険にご加入の方はこれまでどおり給与からの引き落としができるか職場にご確認ください。
- (2) それ以外の方(勤務されない方)も継続できます。継続希望の方は、「継続申出書」を生協総務課に出してください。組合員証はそのままでOK。

脱退の手続き

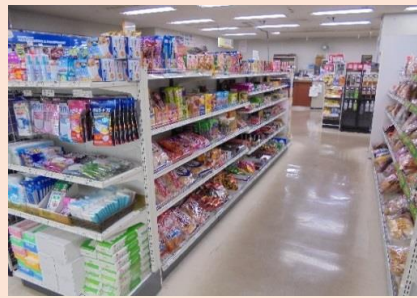
- ・脱退される場合は、「脱退申出書」を生協総務課に出してください。
- ・出資金は現金(生協総務課)又は口座振込でお返します。
- ・組合員証は返納してください。紛失の場合は、申出書の紛失欄に押印を。
- ・組合員証(カード)にチャージした残金がある場合は、レジで返金を。
- ・物品購入の未払金などがある場合は、脱退前に清算をお願いします。

府庁生協

府庁生協は、府職員の福利厚生の一翼を担い、組合員の暮らしの色々な場面で役立つ事業活動をすすめています。詳しくはホームページで！



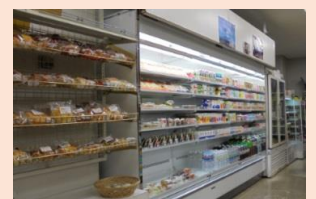
購買店舗



購買店舗



書籍は5%引き



パン、おにぎり、サンドイッチ他



自販機



食堂入口



受渡しカウンター

みんなで楽しくお昼ご飯を食べたいですね♪栄養表示もチェックしてね♪

メニューはホームページで見てね♪



食堂ホール



テイクアウト色々あります(購買前です)



職場へお届け配達弁当



←ちょっと豪華に特注弁当

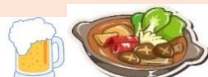
ご来店をお待ちしています



総務課と旅行部は同じ部屋です



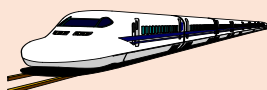
各種の保険、ローン、カード、車関連サービス等は総務課へ



宴会は旅行部へ



ハネムーンは5%引き



旅行パンフレットいっぱい！

ホームページはお得・最新情報がいっぱい↓

京都府庁生活協同組合

↑ スマホはここからホームページへどうぞ
PCからは「府庁生協」で検索を

お得情報